

# Cennik modelu Rocznik 2017 **i30 Wagon**



**Upust 17%**

## Cennik podstawowy

SILNIK / WERSJA		CLASSIC PLUS	COMFORT
SILNIKI BENZYNOWE	<b>1.4 MPI MT</b> (100 KM)	69 200 <small>BlueDrive</small>	74 900 <small>BlueDrive</small>
SILNIKI DIESLA	<b>1.4 CRDi MT</b> (90 KM)	76 400	-
	<b>1.6 CRDi MT</b> (110 KM)	78 900 <small>BlueDrive</small>	84 600 <small>BlueDrive</small>

MT - manualna skrzynia biegów

Dostępność wersji ograniczona. Nie można zamówić do produkcji.

Cennik detaliczny PLN. Dotyczy samochodów z roku produkcji 2017. Cennik ważny od 24.05.2017 r.  
Oferta promocyjna nie łączy się z ofertą dla firm oraz grup zawodowych.  
Szczegóły oferty dostępne są na [www.hyundai.pl](http://www.hyundai.pl) oraz u Autoryzowanych Dealerów Hyundai.



## Bezpieczeństwo

	Classic Plus	Comfort
Poduszki bezpieczeństwa przednie	●	●
Poduszki bezpieczeństwa boczne	●	●
Poduszki bezpieczeństwa kurtynowe (przód i tył)	●	●
Poduszki bezpieczeństwa - kolanowa kierowcy	-	-
Wyłącznik przedniej poduszki bezpieczeństwa pasażera	●	●
ESC, VSM - systemy stabilizacji toru jazdy	●	●
HAC - asystent ruszania pod górę	●	●
Blokada zamka drzwi tylnych	●	●
Sygnalizacja niezapiętych pasów (przód i tył)	●	●
Mocowanie fotelików dziecięcych - system ISOFIX	●	●
Ilość tarcz hamulcowych (w tym wentylowane)	4 (2)	4 (2)
Czujnik ciśnienia w oponach	●	●

## Komfort

Elektryczne wspomaganie kierownicy	●	●
Elektrycznie regulowane szyby przednie	●	●
Gniazdko 12V	●	●
Gniazdko 12V w bagażniku	●	●
Nawiew zimnego / ciepłego powietrza na tylne siedzenia	●	●
Centralny zamek sterowany kluczykiem	-	-
Składany kluczyk z pilotem centralnego zamka	●	●
Alarm	●	●
Chłodzony schówek po stronie pasażera	●	●
Klimatyzacja manualna	●	-
Klimatyzacja automatyczna (dwustrefowa)	-	●
Flex Steer (trzy tryby pracy wspomagania kierownicy)	●	●
Regulacja wysokości siedzenia kierowcy	●	●
Regulacja wysokości siedzenia pasażera z przodu	-	●
Lampki do czytania z przodu	●	●
Elektrycznie regulowane szyby tylne	-	●
Szyby atermiczne	-	●
Elektryczna regulacja podparcia lędźwiowego dla siedzenia kierowcy	-	●
Podświetlone lusterka do makijażu	-	●
Tempomat	-	●
Czujniki parkowania (tył)	-	●
Czujnik deszczu	-	-
Częściowo ogrzewana szyba przednia	-	-
Elektrycznie regulowane szyby przednie z funkcją bezpieczeństwa i Auto Up / Down	-	-
Inteligentny system wspomagania parkowania	-	-
Dostęp bezkluczykowy z przyciskiem Start/Stop	-	-
Podgrzewane koło kierownicy	-	-
Podgrzewane siedzenia przednie	-	Pakiet zimowy 1000 zł
Panoramiczne okno dachowe i przyciemniane szyby (nie dostępne dla Comfort 1.6 GDI oraz 1.6 CRDi)	-	Pakiet 4000 zł
Nawigacja fabryczna z kamerą cofania i pakietem aktualizacji MapCare	-	Pakiet 5500 zł

## Zewnętrzne

Lakier metaliczny/perłowy	2100 zł	2100 zł
Spojler dachowy	●	●
Lusterka zewnętrzne regulowane elektrycznie i podgrzewane	●	●
Lusterka zewnętrzne w kolorze nadwozia	●	●
Lusterka zewnętrzne ze zintegrowanymi kierunkowskazami	-	-
Lusterka zewnętrzne składane elektrycznie	-	-
Światła do jazdy dziennej typu LED	●	●
Automatyczne światła	-	-
Przednie światła przeciwmgielne	●	●
Statyczne doświetlanie zakrętów	●	●
Przednie światła ksenonowe (adaptacyjne)	-	-
Tylne światła typu LED	-	-
Rozmiar opon i kół	195/65 R15	205/55 R16
Zestaw naprawczy	-	-
Dojazdowe koło zapasowe	●	●
Felgi aluminiowe	-	●
Relingi dachowe	●	●
Klamki zewnętrzne w kolorze nadwozia	●	●

## Wewnętrzne

Komputer pokładowy	●	●
Zegar cyfrowy	●	●
Uchwyt na kubek	●	●
Kierownica regulowana w dwóch płaszczyznach	●	●
Oparcie siedzenia tylnego dzielone w proporcji 60:40	●	●
Roleta przestrzeni bagażowej	●	●
Siatka oddzielająca przestrzeń bagażową	●	●
Schówek pod podłogą bagażnika	●	●
Schówek na okulary w konsoli centralnej nad głową	●	●
Materiałowe wykończenie drzwi	●	●
Podświetlana stacyjka	●	●
Podłokietnik przedni ze schowkiem	●	●
Podłokietnik tylny	-	●
Kieszenie w oparciach siedzeń przednich	-	●
Skórzane koło kierownicy i gałka dźwigni zmiany biegów	-	●
Elektrochromatyczne lusterko wsteczne	-	●
Lusterko wsteczne z kamerą cofania	-	-
Tapicerka materiałowo-skórzana (skóra naturalna/sztuczna + dzianina)	-	-
Elektrycznie regulacja położenia fotela kierowcy	-	-
Zestaw wskaźników typu Supervision z wyświetlaczem TFT	-	-

## Audio

Ilość głośników (w tym wysokotonowe)	4	6 (2)
Radio z RDS + CD + MP3	●	●
Zdalne sterowanie systemem audio na kierownicy	●	●
System Bluetooth	●	●
Podłączenie AUX + USB + iPod	●	●



**5 lat gwarancji bez limitu kilometrów\*** wyraża nasze zaangażowanie w oferowanie najwyższej jakości i świetnej obsługi. Dzięki temu będziesz cieszyć się jazdą przez długie lata.

Gwarancja obejmuje również:

**5 lat Assistance** | Pięcioletnia usługa pomocy drogowej obejmuje próbę naprawienia pojazdu na miejscu. W zależności od sytuacji zapewniamy: holowanie do najbliższego dealera Hyundai, pojazd zastępczy, transport pasażerów lub zakwaterowanie. Szczegółowe warunki u dealerów.

**5 lat bezpłatnej kontroli stanu technicznego** | Raz w roku użytkownik ma prawo do wykonania w ASO bezpłatnego sprawdzenia pięciu punktów kontrolnych samochodu. Usługa jest wykonywana poza przeglądami wynikającymi z harmonogramu przeglądów okresowych.

## Kolory nadwozia



**PHANTOM BLACK**  
(PAE - PERŁOWY)



**MICRON GREY**  
(Z3G - PERŁOWY)



**PLATINIUM SILVER**  
(U3S - METALIK)



**STARGAZING BLUE**  
(SG5 - PERŁOWY)



**POLAR WHITE**  
(PYW)



**FIERY RED**  
(PR2 - PERŁOWY)



**DEMITASSE BROWN**  
(RB4 - PERŁOWY)

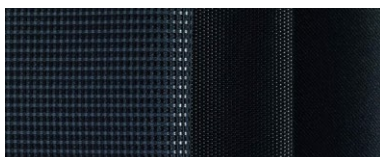


**WHITE SAND**  
(Y3Y - METALIK)

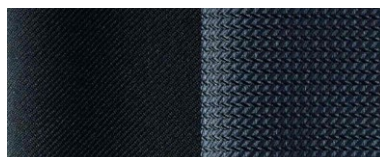


**ARA BLUE**  
(R3U - METALIK)

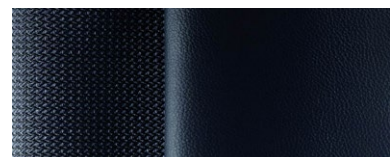
## Wykończenie wnętrza



**Czarna tapicerka materiałowa**  
(tkanina + dzianina)



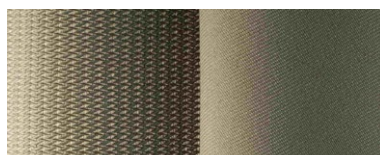
**Czarna tapicerka materiałowa**  
(tkanina)



**Czarna tapicerka skórzana**  
(skóra naturalna + sztuczna + dzianina)



**Beżowa tapicerka materiałowa**  
(tkanina + dzianina)



**Beżowa tapicerka materiałowa**  
(tkanina)



**Beżowa tapicerka skórzana**  
(skóra naturalna + sztuczna + dzianina)

\*Powyższe informacje nie określają wszystkich warunków gwarancji. W przypadku, gdy zakup samochodu nastąpił w celu prowadzenia jednej z następujących działalności gospodarczych: taksówka, wypożyczalnia, płatny przewóz osób, gwarancja mechaniczna wynosi 3 lata (36 miesięcy) z limitem 100 000 km kilometrów w zależności, co wystąpi wcześniej, podobne ograniczenia dotyczą innych elementów gwarancji.

Szczegóły u Dealerów. Podane dane mają charakter informacyjny. Szczegółowe warunki gwarancji znajdują się w Księżce Gwarancyjnej.

## Silnik

Oznaczenie silnika	1.4 MPI	1.4 CRDi	1.6 CRDi (LOW)
Pojemność skokowa (cm <sup>3</sup> )	1368	1396	1582
Rodzaj rozrządu	DOHC, IN-CVVT	DOHC	
Układ paliwowy	wtrysk wielopunktowy	Common Rail	
Rodzaj paliwa	Benzyna bezołowiowa 95	Olej napędowy	
Norma emisji spalin		EURO VI	
Filtr cząstek stałych CPF	-	Standard	
Średnica x skok	77 x 74,99	75 x 79	77,2 x 84,5
Liczba cylindrów / zaworów na cylinder		4 / 4	
Stopień sprężania	10,5:1	17:1	17,3:1
Skrzynia biegów		6M/T	
Rodzaj napędu		2 WD	

## Osiągi

Moc maksymalna (KM przy obr./min)	100 / 6000	90 / 4000	110 / 4000
Maks. moment obrotowy (Nm przy obr./min)	134 / 3500	240 / 1500-2500	280 / 1500-3000
Prędkość maksymalna (km/h)	181	172	188
Przyspieszenie 0-100 km/h (s)	13,0	13,9	11,5

## Zużycie paliwa i emisja CO<sub>2</sub>

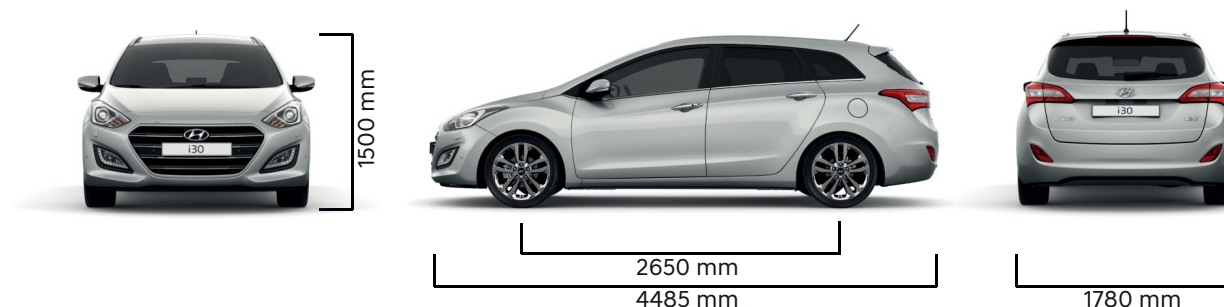
Cykl miejski (l/100 km) [BlueDrive]	7,8 [7,1]	5,1	4,7 [4,2]
Cykl pozamiejski (l/100 km) [BlueDrive]	4,9 [4,7]	3,7	3,6 [3,4]
Cykl mieszany (l/100 km) [BlueDrive]	6,0 [5,6]	4,2	4,0 [3,6]
Emisja CO <sub>2</sub> [BlueDrive]	138 [129]	109	104 [94]

## Wymiary i masy

Liczba miejsc siedzących	2 + 3		
Minimalna masa własna (kg)	1203	1307	1313
Maksymalna masa całkowita (kg)	1820	1910	1920
Masa przyczepy z hamulcem (kg)	1200	1500	1500
Masa przyczepy bez hamulca (kg)	600	650	
Maks. obciążenie bagażnika dachowego (kg)	80		
Długość/szerokość bez lusterek/wysokość (mm)	4485 / 1780 / 1500		
Rozstaw osi (mm)	2650		
Rozstaw kół przód/tył (mm)	1563 / 1571		
Prześwit (mm)	140		
Kąt wejścia / Kąt zejścia / Kąt rampowy (°)	b.d.		
Miejsce na nogi z przodu/z tyłu (mm)	1067 / 880		
Od siedziska do dachu z przodu/z tyłu (mm)	1033 / 1005		
Na wysokości ramion z przodu/z tyłu (mm)	1420 / 1395		
Na wysokości bioder z przodu/z tyłu (mm)	b.d.		
Pojemność bagażnika VDA (litry) (do okien/maks.)	528 / 1642		
Pojemność zbiornika paliwa (litry)	53		

## Koła i zawieszenie

Zawieszenie kół przednich	Typu McPherson
Zawieszenie kół tylnych	Typu wielowahaczowego
Koła	6,0JX15" (STAL), 6,5JX16" (AL), 7,0JX17" (AL)
Opony	195 / 65 R15, 205 / 55 R16, 225 / 45 R17
Koło zapasowe	Std: zestaw naprawczy lub dojazdowe



Hyundai Motor Poland Sp. z o.o. zastrzega sobie prawo wprowadzenia bez uprzedzenia zmian danych zawartych w niniejszym cenniku, w tym parametrów technicznych, wyposażenia, cen i specyfikacji pojazdów. W szczególności ceny są zróżnicowane w zależności od terminów dostaw. Wzory kolorów wnętrza i nadwozia przedstawione w cenniku mogą różnić się od rzeczywistych z powodu ograniczeń technologii druku. Wszelkie informacje podane w cenniku nie stanowią oferty w rozumieniu Kodeksu cywilnego. Informacje znajdujące się w niniejszym cenniku nie stanowią i nie będą stanowiły części umowy nabycia samochodu zawartej między konsumentem a Autoryzowanym Dealerem Hyundai. Wiążące ustalenie ceny, wyposażenia i specyfikacji pojazdu następuje w umowie jego sprzedaży, a określenie parametrów technicznych zawiera świadectwo homologacji typu pojazdu.

Podane w cenniku informacje na temat gwarancji pojazdu nie stanowią udzielenia kupującemu gwarancji. Gwarancja zostanie udzielona przy sprzedaży pojazdu, a jej warunki zostaną określone w dokumencie gwarancyjnym. Podane wartości zużycia paliwa oraz emisji CO<sub>2</sub> stanowią dane porównawcze uzyskane na podstawie pomiarów stanowiskowych wykonanych w warunkach ściśle określonych Dyrektywą Europejskiej Komisji Gospodarczej nr 80/1268/EEC. Wielkość zużycia paliwa oraz emisji CO<sub>2</sub> w warunkach rzeczywistych może się różnić od danych katalogowych, na co mają szczególny wpływ: technika jazdy kierowcy oraz rodzaj eksploatacji, warunki drogowe, warunki pogodowe, jakość paliwa, stan techniczny pojazdu oraz jego obciążenie. Zestawienie zużycia paliwa i emisji CO<sub>2</sub> zawierające dane wszystkich nowych samochodów marki Hyundai jest dostępne nieodpłatnie w każdym autoryzowanym punkcie sprzedaży pojazdów.

Twój dealer Hyundai: