

# Cennik modelu i40 Sedan

Rok modelowy 2019

Rok produkcji 2018

**5** LAT  
**GWARANCJI**  
BEZ LIMITU KILOMETRÓW



**Upust 20%**  
dla wszystkich wersji

Ubezpieczenie  
**2,99%**

## Cennik

SILNIK / WERSJA		CLASSIC PLUS	COMFORT	BUSINESS	PREMIUM
SILNIKI BENZYNOWE	<b>1.6 GDI 6MT</b> (135 KM)	94 900	104 400	-	-
	<b>1.6 CRDI 6MT</b> (115 KM)	-	110 400	-	-
SILNIKI DIESLA	<b>1.6 CRDI 6MT</b> (136 KM)	-	114 400	120 500	-
	<b>1.6 CRDI 7DCT</b> (136 KM)	-	121 400	127 500	147 500

6MT - manualna skrzynia biegów, 7DCT - dwusprzęgłowa automatyczna skrzynia biegów

Dotyczy samochodów z roku produkcji 2018. Cennik ważny od 1.09.2019 r. Szczegóły oferty dostępne są na [www.hyundai.pl](http://www.hyundai.pl) oraz u Autoryzowanych Dealerów Hyundai. Zaprezentowany na fotografiach model ma charakter przykładowy. Ostateczny wygląd samochodu może różnić się od zaprezentowanego ze względu na wybrane przez klienta elementy samochodu, w szczególności takie jak wyposażenie, akcesoria, kolorystyka, parametry techniczne.

 **HYUNDAI**

# Wyposażenie

Bezpieczeństwo	Classic Plus	Comfort	Business	Premium
Poduszki bezpieczeństwa przednie	•	•	•	•
Poduszki bezpieczeństwa boczne przednie	•	•	•	•
Poduszki bezpieczeństwa boczne tylne	•	•	•	•
Poduszki bezpieczeństwa kurtynowe (przód i tył)	•	•	•	•
Poduszka bezpieczeństwa - kolanowa kierowcy	•	•	•	•
Wyłącznik poduszki bezpieczeństwa pasażera	•	•	•	•
ESC, VSM - systemy stabilizacji toru jazdy	•	•	•	•
HAC - asystent ruszania pod górę	•	•	•	•
ABS z asystentem hamowania	•	•	•	•
Elektryczny hamulec postojowy	•	•	•	•
Asystent utrzymywania pasa ruchu (LKA)	•	•	•	•
Ostrzeżenie o kolizjach czołowych (FCA)	•	•	•	•
Ostrzeżenie o znakach ograniczenia prędkości (ISLW)	•	•	•	•
Blokada zamka drzwi tylnych	•	•	•	•
System ostrzeżenia o awaryjnym hamowaniu	•	•	•	•
Aktywne zagłówki	•	•	•	•
Mocowanie fotelików dziecięcych - system ISOFIX	•	•	•	•
Ilość tarcz hamulcowych (w tym wentylowane)	4 (2)	4 (2)	4 (2)	4 (2)
Czujnik ciśnienia w oponach	•	•	•	•
<b>Komfort</b>				
Elektryczne wspomaganie kierownicy	•	•	•	•
Możliwość wyboru sportowego trybu pracy wspomagania kierownicy	•	•	•	•
Elektrycznie regulowane szyby przednie i tylne	•	•	•	•
Manualna regulacja wysokości siedzenia kierowcy	•	•	•	•
Elektryczna regulacja odcinka lędźwiowego fotela kierowcy	•	•	•	•
Elektrycznie regulowane siedzenie kierowcy (10 kierunków)	•	•	•	•
Pamięć siedzenia kierowcy	•	•	•	•
Manualna regulacja wysokości siedzenia pasażera	•	•	•	•
Elektrycznie regulowane siedzenie pasażera	•	•	•	•
Regulacja kolumny kierownicy w dwóch płaszczyznach	•	•	•	•
Składany kluczyk z pilotem centralnego zamka i alarmem	•	•	•	•
Kluczyk zbliżeniowy z przyciskiem Start/Stop	•	•	•	•
Klimatyzacja manualna	•	•	•	•
Klimatyzacja automatyczna (dwustrefowa)	•	•	•	•
Chłodzony schowek po stronie pasażera	•	•	•	•
Podgrzewane koło kierownicy	•	•	•	•
Podgrzewane siedzenia przednie z trójstopniową regulacją temperatury	•	•	•	•
Podgrzewane siedzenia tylne	•	•	•	•
Wentylowane siedzenia przednie	•	•	•	•
Czujnik deszczu	•	•	•	•
Tempomat z ogranicznikiem prędkości	•	•	•	•
Czujniki parkowania (przód i tył)	•	•	•	•
Inteligentny system wspomagania parkowania	•	•	•	•
Lampki do czytania z przodu	•	•	•	•
Podświetlone lusterka do makijażu	•	•	•	•
Gniazdko 12 V	•	•	•	•
<b>Zewnętrzne</b>				
Rozmiar opon i kół	205/60R16	205/60R16	215/50R17	225/45R18
Felgi aluminiowe	•	•	•	•
Chromowane wykończenie grilla	•	•	•	•
Dojazdowe koło zapasowe	•	•	•	•
Pełnowymiarowe aluminiowe koło zapasowe	•	•	•	•
Światła do jazdy dziennej	•	•	•	•
Przednie światła przeciwmgielne LED	•	•	•	•
Automatycznie włączające i wyłączające się światła drogowe	•	•	•	•
Stacyjne doświetlanie zakrętów	•	•	•	•
Przednie światła adaptacyjne	•	•	•	•
Przednie światła bi-ksenonowe	•	•	•	•
Lusterka zewnętrzne w kolorze nadwozia, regulowane elektrycznie i podgrzewane	•	•	•	•
Lusterka zewnętrzne ze zintegrowanymi kierunkowskazami	•	•	•	•
Lusterka zewnętrzne składane elektrycznie	•	•	•	•
Elektrycznie podgrzewana szyba przednia (częściowo)	•	•	•	•
Przeciwniebieskie szyby	•	•	•	•
Zaciemnione szyby tylne	•	•	•	•
Atermiczne szyby	•	•	•	•
Lakier metaliczny/perłowy	2800 zł	2800 zł	2800 zł	2800 zł
<b>Wewnętrzne</b>				
Skórzane koło kierownicy i gałka dźwigni zmiany biegów	•	•	•	•
Schowek na okulary w konsoli centralnej nad głową	•	•	•	•
Materiałowa tapicerka siedzeń	•	•	•	•
Skórzana tapicerka siedzeń	•	•	4000 zł	•
Kieszenie w oparciach siedzeń przednich	•	•	•	•
Oparcie siedzenia tylnego dzielone w proporcji 60:40	•	•	•	•
Podłokietniki centralne (przód i tył)	•	•	•	•
Siatka zabezpieczająca bagaż	•	•	•	•
Komputer pokładowy	•	•	•	•
Lusterko wsteczne fotochromatyczne	•	•	•	•
Elektrycznie regulowana żaluzja tylnej szyby	•	•	•	•
Zestaw wskaźników typu Supervision z wyświetlaczem TFT	•	•	•	•
Ozdobne listwy progowe	•	•	•	•
Aluminiowe nakładki na pedały	•	•	•	•
Panoramyczne okno dachowe	•	•	4500 zł	4500 zł
<b>Audio i multimedia</b>				
Radio z RDS + MP3 + DAB	•	•	•	•
Radio z 7" kolorowym wyświetlaczem + DAB	•	•	•	•
Nawigacja fabryczna z wyświetlaczem 7" oraz kamerą cofania i radiem cyfrowym (z pakietem aktualizacji MapCare)	•	2000 zł	•	•
Zdalne sterowanie systemem audio na kierownicy	•	•	•	•
System Bluetooth	•	•	•	•
Podłączenie AUX, USB	•	•	•	•
Ilość głośników (w tym wysokotonowe)	6 (2)	6 (2)	6 (2)	6 (2)
System nagłośnienia Infinity z zewnętrznym wzmacniaczem	•	•	•	•

# Gwarancja



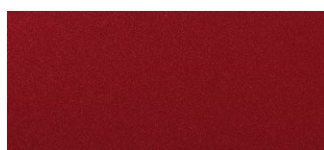
**5 lat gwarancji bez limitu kilometrów\*** wyraża nasze zaangażowanie w oferowanie najwyższej jakości i świetnej obsługi. Dzięki temu będziesz cieszyć się jazdą przez długie lata.

Gwarancja obejmuje również:

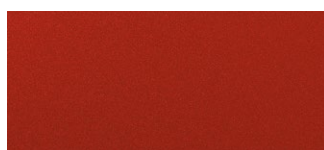
**5 lat Assistance** | Pięcioletnia usługa pomocy drogowej obejmuje próbę naprawienia pojazdu na miejscu. W zależności od sytuacji zapewniamy: holowanie do najbliższego dealera Hyundai, pojazd zastępczy, transport pasażerów lub zakwaterowanie. Szczegółowe warunki u dealerów.

**5 lat bezpłatnej kontroli stanu technicznego** | Raz w roku użytkownik ma prawo do wykonania w ASO bezpłatnego sprawdzenia pięciu punktów kontrolnych samochodu. Usługa jest wykonywana poza przeglądami wynikającymi z harmonogramu przeglądów okresowych.

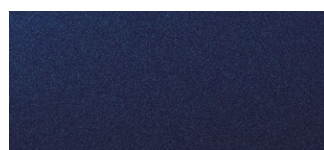
## Kolory nadwozia



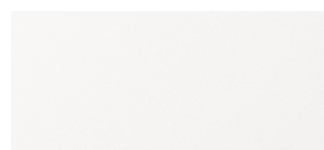
**HORIZON RED**  
(RD2 - BEZ DOPŁATY)



**MAGMA RED**  
(YR2 - PERŁOWY)



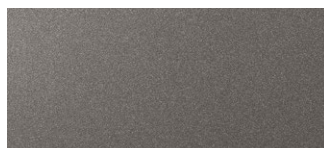
**STORMY SEA**  
(ST2 - PERŁOWY)



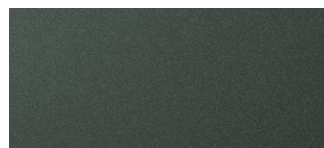
**WHITE CREAM**  
(WW2 - PERŁOWY)



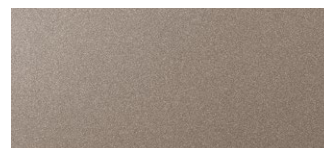
**PHANTOM BLACK**  
(NKA - PERŁOWY)



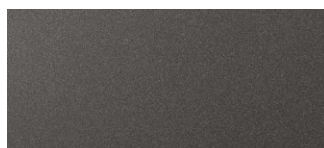
**WILD EXPLORER**  
(W2P - METALICZNY)



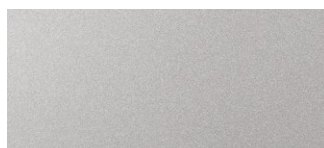
**RAIN FOREST**  
(R2F - METALICZNY)



**EARTHY BRONZE**  
(Y2B - METALICZNY)

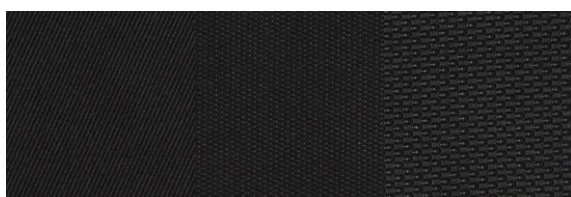


**MAGNETIC FORCE**  
(M2F - METALICZNY)

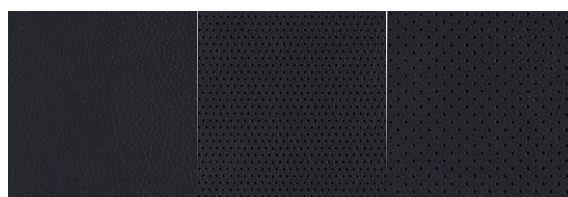


**TYPHOON SLIVER**  
(T2X - METALICZNY)

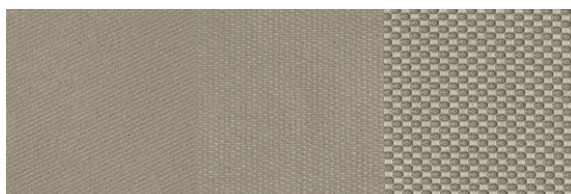
## Wykończenie wnętrza



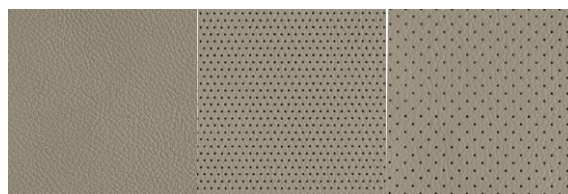
**Czarna tapicerka materiałowa**  
(tkanina)



**Czarna tapicerka skórzana**  
(skóra sztuczna)



**Beżowa tapicerka materiałowa**  
(tkanina)



**Beżowa tapicerka skórzana**  
(skóra sztuczna)

\*Powyższe informacje nie określają wszystkich warunków gwarancji. W przypadku, gdy zakup samochodu nastąpił w celu prowadzenia jednej z następujących działalności gospodarczych: taksówka, wypożyczalnia, płatny przewóz osób, gwarancja mechaniczna wynosi 3 lata (36 miesięcy) z limitem 100 000 kilometrów w zależności, co wystąpi wcześniej, podobne ograniczenia dotyczą innych elementów gwarancji.

Szczegóły u Dealerów. Podane dane mają charakter informacyjny. Szczegółowe warunki gwarancji znajdują się w Księżce Gwarancyjnej.

# Dane techniczne

## Silnik

Oznaczenie silnika	1.6 GDI	1.6 CRDI (LOW)	1.6 CRDI (HIGH)	
Pojemność skokowa (cm <sup>3</sup> )	1591	1598		
Rodzaj rozrządu	DOHC	DOHC		
Układ paliwowy	Bezpośredni wtrysk wielopunktowy	Common Rail		
Rodzaj paliwa	Benzyna bezołowiowa 95	Olej napędowy		
Norma emisji spalin	EURO 6d-TEMP			
Liczba cylindrów/zaworów na cylinder	4/4	4/4		
Stopień sprężania	11,0	15,9		
Skrzynia biegów	6MT	6MT	6MT	7DCT
Rodzaj napędu	2 WD			

## Osiągi

Moc maksymalna (KM przy obr./min)	135 / 6300	115 / 4000	136 / 4000	
Max. moment obrotowy (Nm przy obr./min.)	164 / 4850	280 / 1500-2750	320 / 2000 - 2250	
Prędkość maksymalna (km/h)	197	189	197	196
Przyspieszenie 0-100 km/h (s)	11,5	12	11,5	11,5

## Zużycie paliwa (l/100 km)

Faza niska	9,0-9,5	5,7-6,1	5,5-6,3	5,8-6,3
Faza średnia	7,1-7,6	4,6-5,2	4,7-5,3	4,8-5,2
Faza wysoka	6,0-6,6	4,1-4,8	4,4-4,9	4,4-4,8
Faza bardzo wysoka	6,8-7,5	4,9-5,8	5,4-6,1	5,5-5,9
Średnio we wszystkich fazach	6,9-7,5	4,7-5,4	5,0-5,6	5,0-5,5

## Emisja CO<sub>2</sub> (g/km)

Faza niska	205-216	149-159	145-166	152-165
Faza średnia	161-172	120-137	122-139	125-136
Faza wysoka	137-150	108-124	115-127	114-125
Faza bardzo wysoka	154-172	128-151	142-158	144-155
Średnio we wszystkich fazach	157-171	123-141	130-146	132-143

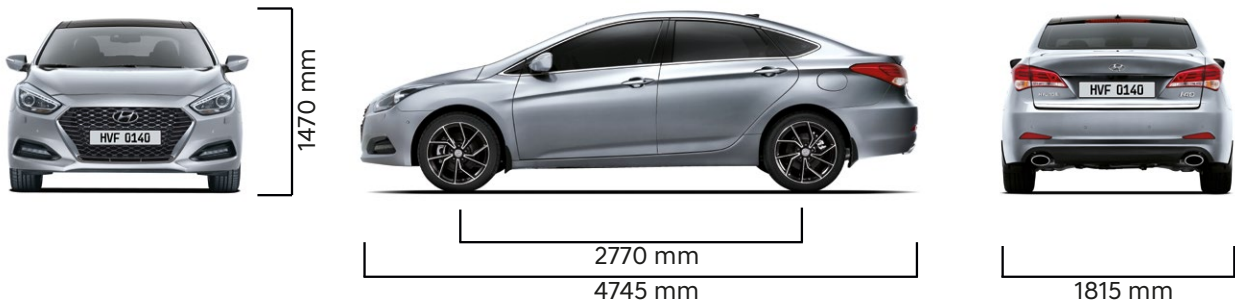
## Wymiary i masy

Liczba miejsc siedzących	2 + 3			
Minimalna masa własna (kg)	1407	1507	1518	1534
Maks. masa całkowita (kg)	1980	2090	2090	2100
Masa przyczepy z hamulcem (kg)	1300	1500	1800	1500
Masa przyczepy bez hamulca (kg)	600	700		
Długość/szerokość bez lusterek/wysokość (mm)	4745 / 1815 / 1470			
Rozstaw osi (mm)	2770			
Rozstaw kół przód/tył (mm)	1591 / 1597			
Prześwit (mm)	140			
Miejsce na nogi z przodu/z tyłu (mm)	1170 / 850			
Od siedziska do dachu z przodu/z tyłu (mm)	1025 / 965			
Na wysokości ramion z przodu/z tyłu (mm)	1455 / 1420			
Na wysokości bioder z przodu/z tyłu (mm)	1390 / 1380			
Pojemność bagażnika VDA (litry) (do okien/max)	505			
Pojemność zbiornika paliwa (litry)	70			

## Koła i zawieszenie

Zawieszenie kół przednich	Kolumny McPhersona
Zawieszenie kół tylnych	wielowahaczowe
Koła	7.0JX16, 7.5JX17, 8.0JX18
Opony	205/60R16, 215/50R17, 225/45R18
Koło zapasowe	dojazdowe lub pełnowymiarowe

# Wymiary



Informacje zawarte w cenniku nie stanowią potwierdzenia dostępności poszczególnych modeli pojazdów, wersji wyposażenia oraz wariantów promocyjnych. Hyundai Motor Poland Sp. z o.o. zastrzega sobie prawo wprowadzenia bez uprzedzenia zmian danych zawartych w niniejszym cenniku, w tym parametrów technicznych, wyposażenia, cen i specyfikacji pojazdów. Dostępność wybranych wersji wyposażenia oraz wariantów promocyjnych należy sprawdzić w salonach Autoryzowanego Dealera Hyundai. W szczególności ceny są różnicowane w zależności od terminów dostaw. Wzory kolorów wnętrza i nadwozia przedstawione w cenniku mogą różnić się od rzeczywistych z powodu ograniczeń technologii druku. Wszelkie informacje podane w cenniku nie stanowią oferty w rozumieniu Kodeksu cywilnego. Informacje znajdujące się w niniejszym cenniku nie stanowią i nie będą stanowić części umowy nabycia samochodu zawartej między konsumentem a Autoryzowanym Dealerem Hyundai. Wiążące ustalenie ceny, wyposażenia i specyfikacji pojazdu następuje w umowie jego sprzedaży, a określenie parametrów technicznych zawiera świadectwo homologacji typu pojazdu. 5-letnia Gwarancja Bez Limitu Kilometrów Hyundai dotyczy jedynie tych samochodów Hyundai, które były sprzedane Klientowi końcowemu przez Autoryzowanego Dealera Hyundai na warunkach opisanych w książce gwarancyjnej. Podane w cenniku informacje na temat gwarancji pojazdu nie stanowią udzielenia kupującemu gwarancji. Gwarancja zostanie udzielona przy sprzedaży pojazdu, a jej warunki zostaną określone w dokumencie gwarancyjnym. Podane wartości zużycia paliwa oraz emisji CO<sub>2</sub> stanowią dane porównawcze uzyskane na podstawie pomiarów stanowiskowych wykonanych w warunkach zgodnych z Rozporządzeniem (WE) nr 715/2007 Parlamentu Europejskiego i Rady oraz Rozporządzeniem Komisji (WE) nr 692/2008. Wielkość zużycia paliwa oraz emisji CO<sub>2</sub> w warunkach rzeczywistych może się różnić od danych katalogowych, na co mają szczególny wpływ: technika jazdy kierowcy oraz rodzaj eksploatacji, warunki drogowe, warunki pogodowe, jakość paliwa, stan techniczny pojazdu oraz jego obciążenie. Zestawienie zużycia paliwa i emisji CO<sub>2</sub> zawierające dane wszystkich nowych samochodów marki Hyundai jest dostępne nieodpłatnie w każdym salonie Autoryzowanego Dealera Hyundai.

Twój dealer Hyundai: